

Instalar cliente de email: LogicMail

1



2



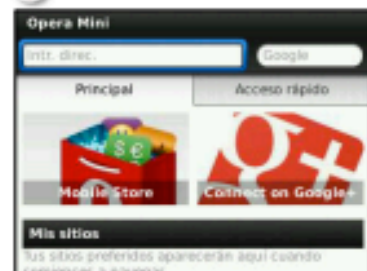
Presiona la "Tecla menú"

3



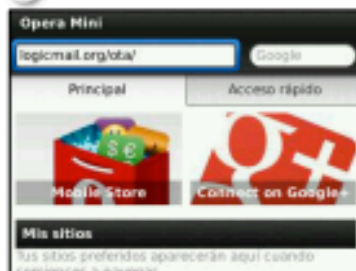
Abre el opera mini

4



Presiona sobre la barra de direcciones para activarla

5



Escribe la dirección "logicmail.org/ota"

6



Descarga LogicMail según la versión del sistema operativo de tu BlackBerry

7



Presiona el botón "Descargar"

8



Imagen del proceso de descarga

9



Selecciona aceptar

10



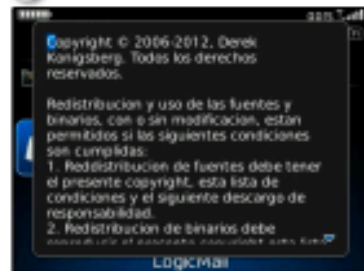
Una vez finalizada la instalación, debes ir a la carpeta de descargas

11

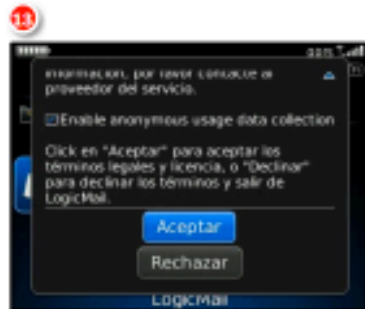


Selecciona la aplicación LogicMail

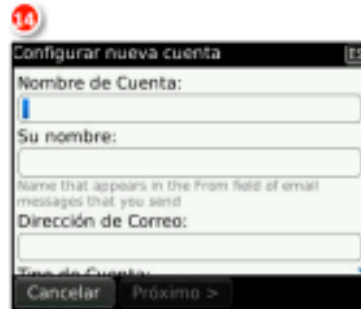
12



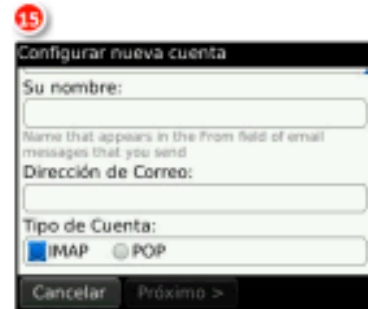
Aparecerán los términos y condiciones de uso.



Desplaza el cursor hasta el final y presiona "Aceptar"



La primera pantalla es para configurar la cuenta de email



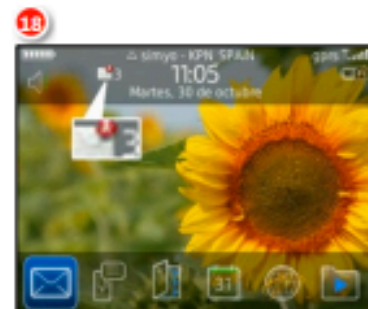
Puedes elegir entre IMAP o POP (esto dependerá de tu servidor de correo)



Una vez configurado todos los parámetros, prueba la configuración. Para terminar el proceso, presiona el botón "Terminar"



En la imagen se puede la pantalla principal de LogicMail en la que se ha configurado una cuenta de gmail



En la pantalla principal se puede apreciar la notificación de la recepción de tres emails.

Más información:

www.logicmail.org/